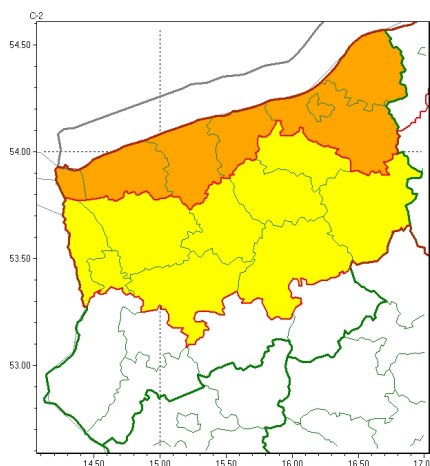




Zasięg ostrzeżeń w województwie

Silny wiatr
2023-01-31 11:31



WOJEWÓDZTWO ZACHODNIOPOMORSKIE
OSTRZEŻENIA METEOROLOGICZNE ZBIORCZO NR 20
WYKAZ OBSZARÓW ZUSIĘGU OSTRZEŻENIA
o godz. 11:31 dnia 31.01.2023

Zjawisko/Stopień zagrożenia	Silny wiatr/1
Obszar (w nawiasie numer ostrzeżenia dla powiatu)	powiaty: białogardzki(4), drawski(6), goleniowski(4), łobeski(4), policki(3), stargardzki(4), Szczecin(4), szczecinecki(6), widwiński(4)
Ważność	od godz. 20:00 dnia 31.01.2023 do godz. 07:00 dnia 01.02.2023
Prawdopodobieństwo	80%
Przebieg	Prognozuje się wystąpienie silnego wiatru o średniej prędkości do 40 km/h, w porywach do 75 km/h, z zachodu.
SMS	IMGW-PIB OSTRZEŻENIA: WIATR/1 zachodniopomorskie (9 powiatów) od 20:00/31.01 do 07:00/01.02.2023 prędkości do 40 km/h, porywy do 75 km/h, W. Dotyczy powiatów: białogardzki, drawski, goleniowski, łobeski, policki, stargardzki, Szczecin, szczecinecki i widwiński.
RSO	Woj. zachodniopomorskie (9 powiatów), IMGW-PIB wydał ostrzeżenie pierwszego stopnia o silnym wietrze
Uwagi	Brak.
Zjawisko/Stopień zagrożenia	Silny wiatr/2
Obszar (w nawiasie numer ostrzeżenia dla powiatu)	powiaty: gryficki(9), kamieński(9), kołobrzeski(9), Koszalin(10), koszaliński(10), sławieński(11), winoujście(8)
Ważność	od godz. 17:00 dnia 31.01.2023 do godz. 09:00 dnia 01.02.2023
Prawdopodobieństwo	80%



Przebieg	Prognozuje się wystąpienie silnego wiatru o średniej prędkości do 45 km/h, w porywach do 90 km/h, z zachodu.
SMS	IMGW-PIB OSTRZEŻA: WIATR/2 zachodniopomorskie (7 powiatów) od 17:00/31.01 do 09:00/01.02.2023 prędkość do 45 km/h, porywy do 90 km/h, W. Dotyczy powiatów: gryficki, kamieński, kołobrzeski, Koszalin, koszaliński, sławieński i winoujście.
RSO	Woj. zachodniopomorskie (7 powiatów), IMGW-PIB wydał ostrzeżenie drugiego stopnia o silnym wietrze
Uwagi	Brak.

Opracowanie niniejsze i jego format, jako przedmiot prawa autorskiego podlega ochronie prawnej, zgodnie z przepisami ustawy z dnia 4 lutego 1994r o prawie autorskim i prawach pokrewnych (dz. U. z 2006 r. Nr 90, poz. 631 z późn. zm.).
Wszelkie dalsze udostępnianie, rozpowszechnianie (przedruk, kopiowanie, wiadomości sms) jest dozwolone wyłącznie w formie dosłownej z bezwzględnym wskazaniem źródła informacji tj. IMGW-PIB.